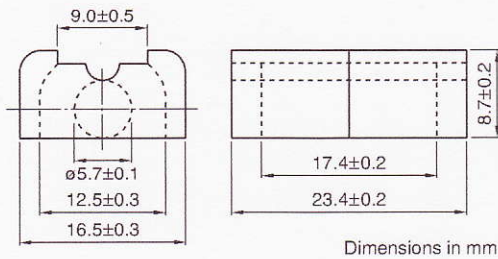


LPシリーズ LP23/8コア

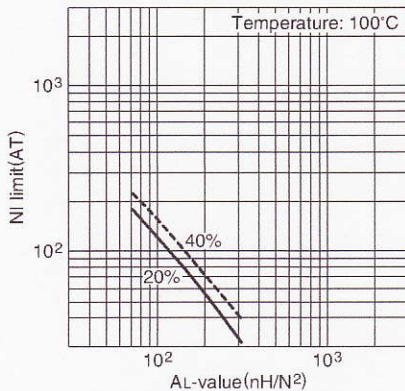


パラメータ

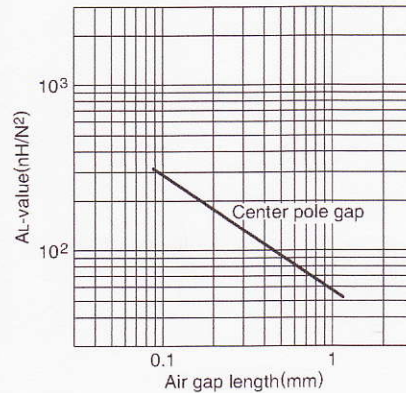
コア定数	C1	mm ⁻¹	1.41
実効磁路長	ℓ _e	mm	44.1
実効断面積	A _e	mm ²	31.3
実効体積	V _e	mm ³	1380
中脚断面積	A _{cp}	mm ²	25.5
最小中脚断面積	A _{cp min.}	mm ²	24.6
巻線断面積	A _{cw}	mm ²	59.2
質量 (組)		g	9.6

品名	AL-value (nH/N ²)	コアロス(W) at 100°C 100kHz, 200mT	設計例 (フォワードコンバータ方式)
PC44LP23/8Z-12	1600±25% (1kHz, 0.5mA)* 2230 min. (100kHz, 200mT)	0.42 max.	50W (100kHz)

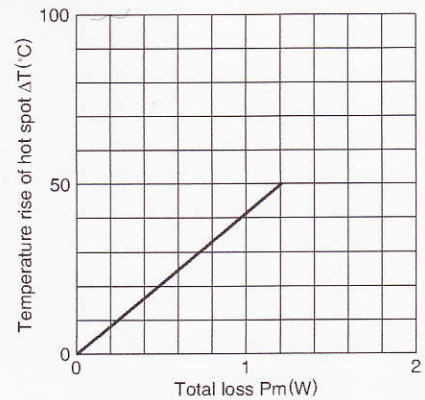
* コイル : φ0.3 2UEW 100Ts

NI limit vs. AL-value (代表例)
PC44LP23/8 コア (ギャップ付)

Note: このグラフに示されている限界線は、磁束に対する励磁電流の変化が直線である部分を延長し、それが20%および40%はずれた時の磁界の強さとAL-valueの関係を表わします。

AL-value vs. エアギャップ長 (代表例)
PC44LP23/8 コア

測定条件
 ・ コイル : φ0.3 2UEW 100Ts
 ・ 周波数 : 1kHz
 ・ 電流 : 0.5mA

温度上昇 vs. トータルロス特性 (代表例)
LP23/8 コア

Note: 温度上昇データは、広さ約400x300x300cmの恒温恒湿 (25°C, 45%RH.) の室内で測定しました。

